

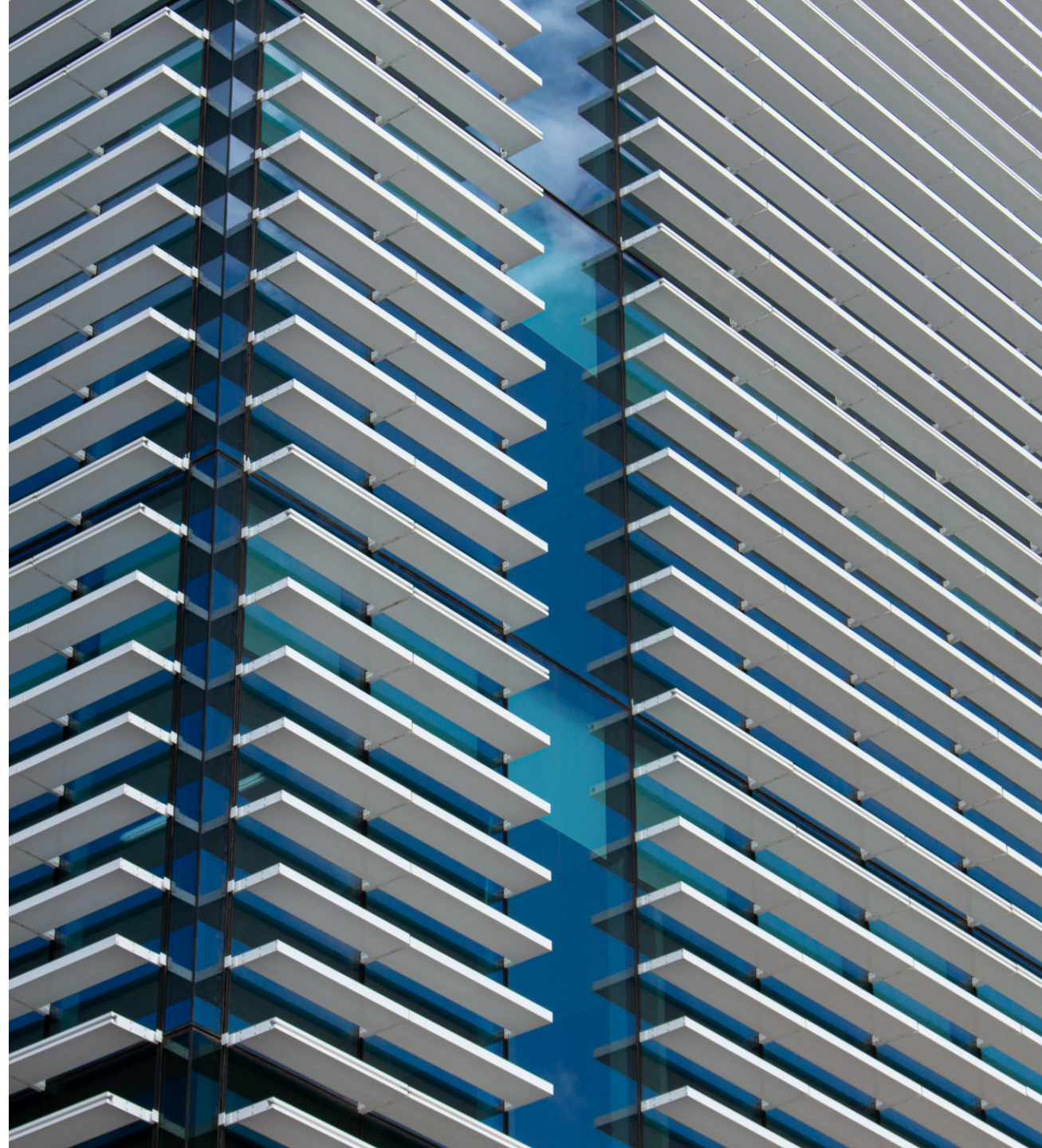


Certificação WELL

WELL Feature Guide



WORLD TRADE CENTER®
LISBOA



1. A certificação WELL

No World Trade Center Lisboa procuramos continuamente melhorar os edifícios que desenvolvemos promovendo o conforto e bem-estar de todos os seus ocupantes. A certificação WELL vai ao encontro desta visão ao ser considerada a primeira certificação do mundo focada exclusivamente na saúde e bem-estar humano considerando as pessoas o centro do projeto, construção e uso de edifícios. A certificação é gerida pelo International WELL Building Institute e certificada pelo US Green Building Council. Para obter esta certificação, o edifício World Trade Center Lisboa foi avaliado em 10 áreas distintas. Fica a saber mais sobre as comodidades do edifício WTCL e tudo o que tem à sua disposição!



2. A qualidade do ar no World Trade Center é algo que nos preocupa! - AIR



- O WTC Lisboa garante que os níveis de qualidade do ar no interior contribuem para a saúde e bem-estar de todos.
- *Criámos zonas de fumadores específicas para garantir que a qualidade do ar não seja um problema para si.*

3. A qualidade da água é uma preocupação para nós! - WATER

- Pode sentir-se confortável para beber água das nossas torneiras porque é regularmente analisada para garantirmos água própria para consumo.
- Se precisar de água, estão dispostos dispensadores a uma distância máxima de 30m dos postos de trabalho nas zonas comuns.



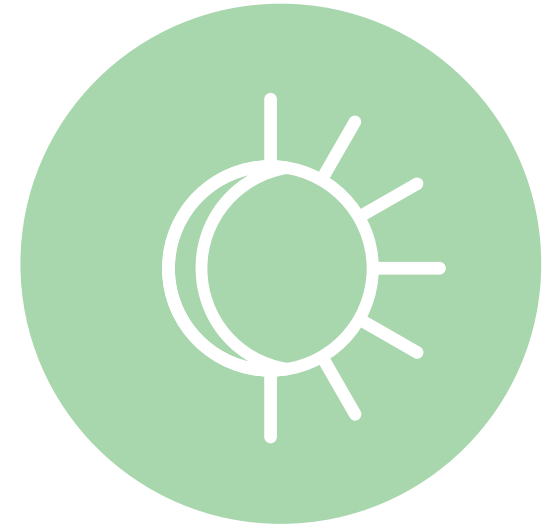
4. A promoção da alimentação saudável é um dos nossos pilares! - NOURISHMENT

- Pode encontrar vários tipos de fruta e vegetais no Continente do WTCL.
- Se precisar de água, estão dispostos dispensadores a uma distância máxima de 30m dos postos de trabalho nas zonas comuns.



5. Um dos fatores diferenciais do WTCL é a sua luz natural. - LIGHT

- Os ocupantes do WTCL podem garantir que todos os espaços interiores e exteriores atendem a uma boa iluminação natural.
- Simplificamos a vida dos ocupantes com a colocação de estores automáticos, fazemos abertura e fecho com frequência diária.
- Simplificamos a vida dos ocupantes com a colocação de estores automáticos, fazemos abertura e fecho com frequência diária.



6. Os acessos ao espaço do WTCL e os postos de trabalho estão pensados para o conforto de todos!

- MOVEMENT

- Pensamos no conforto dos nossos colaboradores e proporcionamos assim postos de trabalho ergonómicos, com monitores ajustáveis, cadeiras e secretárias de qualidade.
- O nosso acesso às escadas também foi pensado para que seja visível a todos para que as possam utilizar em vez do elevador.
- Simplificamos a utilização de meios de transporte e todos os utilizadores têm acesso a uma paragem de autocarro perto do WTCL.



7. Investimos no conforto térmico em todo o edifício! - THERMAL CONTROL

- O conforto térmico é essencial a todos os utilizadores deste edifício e temos em atenção em realizar auditorias semestrais ao ambiente térmico.
- Fornecemos dispositivos de aquecimento e arrefecimento com um modelo de requisição. Entregamos esse material no prazo máximo de duas semanas após solicitação.



8. Todos os nossos utilizadores do WTCL estão livres de perigo em relação a ingredientes tóxicos! - MATERIALS

- A sustentabilidade é um dos nossos principais pilares e como tal temos em posse um plano de gestão de resíduos perigosos para o protegermos e garantirmos um espaço de trabalho seguro.
- Todos os produtos de limpeza, desinfeção e sanitização são escolhidos



9. Todos os nossos utilizadores do WTCL estão livres de ruído de fundo! - SOUND



- Todo o ruído de fundo é gerido para que possa estar confortável no seu local de trabalho. Fazemos consultoria acústica que nos descreve as condições existentes para obtermos soluções recomendadas e resultados de medições do som.

10. Um dos nossos pilares é o bem-estar dos nossos utilizadores! - MIND

- Sendo o bem-estar um dos nossos principais pilares, tem à sua disposição vários artigos sobre o tema como também a inscrição direta nos nossos eventos relacionados com bem estar.
- A natureza é algo que nos fascina, então por esse motivo todos os espaços exteriores têm a presença da mesma.



11. Um dos nossos pilares é o bem-estar dos nossos utilizadores! - COMMUNITY

- Temos ao seu dispor recursos para uso em caso de emergência, como kit de primeiros socorros, desfibriladores, lista de equipamentos e procedimentos de emergência disponíveis para todos.

